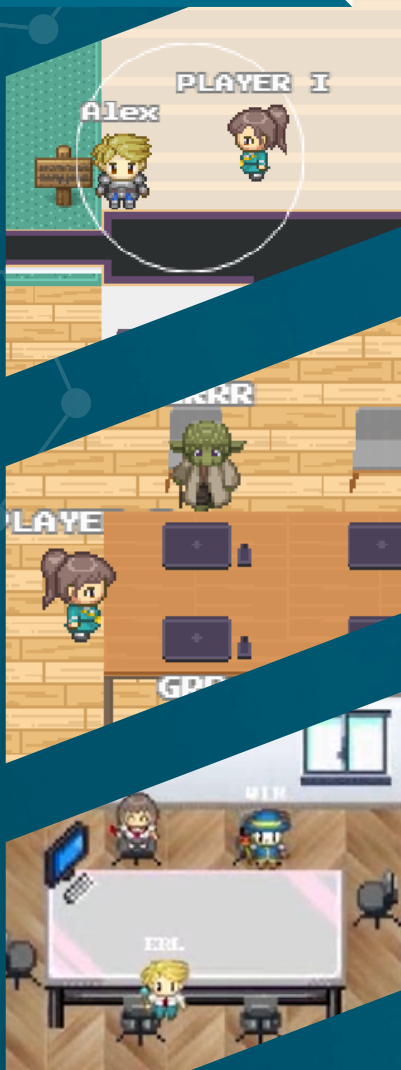


06. OKTOBER 2021 | 16-18 UHR

AIR:LEBEN

Themenübersicht



WAS IST AIR:LEBEN?

AIR:Leben findet in der virtuellen Retro Spielwelt **workadventure** statt. Die Besucher:innen bewegen sich mit ihrem Avatar durch Lounge, Plenum & Themenräume und erleben dabei Künstliche Intelligenz (KI) hautnah.

Vorträge, Infostände & direkter Austausch mit Vertreter:innen aus Forschung, Verwaltung, Wirtschaft & Wissenschaft ermöglichen zahlreiche Einblicke in die Welt der KI.

LOUNGE

Arbeitsalltag von KI-Experten | Gespräche mit Vertretern der Infineon Technologies AG, Osram Opto Semiconductors GmbH, trinnoventive GmbH & Universität Regensburg

Role Models, die aus ihrem Berufsalltag als KI-Experte, Data scientist usw. erzählen, für 1:1-Gespräche

- OSRAM | Daniel Grünbaum, Jonas Kleinöder, Maike Stern & Veronika Voelkl
- Infineon | Andrea Stich
- trinnoventive | Dr. Sebastian Erdenreich
- Universität Regensburg | Prof. Udo Kruschwitz

PLENUM

16:15 Uhr | Geschichte der KI

Ein Rückblick auf die frühe Phase der KI-Entwicklung von den 1950er bis 1980er Jahren. Die OTH Regensburg zeigt, dass viele der gesellschaftlichen Fragen rund um KI nicht neu sind.

16:45 Uhr | Die Rolle der künstlichen Intelligenz in Bildverarbeitungssystemen

Mit der evopro systems engineering AG Bildverarbeitungssysteme & Komponenten kennen lernen: von klassischen zu intelligenten Bildverarbeitungs-systemen sowie Anwendungsbeispielen.

17:15 Uhr | Reinforcement Learning/ Algorithmen am Beispiel von OSRAM

Wie künstliche Intelligenz lernt, Spiele zu spielen.

17:45 Uhr | Ergebnisse Workshop Citizen Design

Vorstellung der Ergebnisse des Workshops "Citizen Design" von Station D & OTH Regensburg.

THEMENRÄUME

AI-Algorithmen für Gesichtsdetektion

AVL Software & Functions GmbH stellt verschiedene KI Methoden vor, mit denen Gesichter in Bildern gefunden werden können.

Citizen Design

Im Rahmen eines Crash-Workshops von Station D & OTH Regensburg lernen Bürger:innen mit Hilfe der Designmethode das Alltagsleben mit KI besser kennen, um dieses kritisch zu hinterfragen. Durch die kreative und kritische Auseinandersetzung werden die Teilnehmer:innen zum Thema KI sensibilisiert. Außerdem haben sie die Möglichkeit, Impulse bei der Gestaltung einer wünschenswerten Zukunft mit der Technologie zu setzen.

IT Security

Das Publikum wählt drei Fragen aus, die mit dem IT-Sicherheitscluster e. V. & Innovationszentrum für Industrie 4.0 diskutiert werden können (z.B. Wie sicher ist Siri? Hilft mir KI bei der Anomalieerkennung?).

KI am Arbeitsplatz & in der Industrie

Das Innovationszentrum für Industrie 4.0 zeigt, wo KI im Arbeitsalltag und in der Industrie eingesetzt wird.

KI bei Continental in Regensburg

Am Anwendungsbeispiel eines Agrarroboters zeigen wir AI Empowered Mobility & AI Empowered Employee. Jeweils 10-minütige Impulsvorträge um 16:15 Uhr & 17:15 Uhr .

KI für Gesundheit und Soziales – ethische, regulatorische und soziale Aspekte

Die OTH Regensburg präsentiert Beispiele des KI-Einsatzes im Bereich Gesundheit und sozialstaatliche Maßnahmen und geht auf die methodischen Schwierigkeiten der Umsetzung solcher Anwendungen ein. Zudem wird auf ethische, soziale und regulatorische Aspekte des KI-Einsatzes eingegangen.

KI für klein und groß: der Computer bringt sich selbst das Rechnen bei.

Viele haben in der Grundschule damit gekämpft, die Grundrechenarten zu lernen. Wie würde eine KI das machen? Die TIKI GmbH zeigt anhand dieses leicht nachvollziehbaren Falls, mit einfachen Worten die Prinzipien des "maschinellen Lernens anhand von Beispielen". Außerdem werden die Grenzen gezeigt und weshalb auch unsere Kinder in der Schule weiter selbst lernen müssen.

KI im alltäglichen Leben

Die Anwendungsbereiche von KI sind äußerst vielfältig und bieten viele Möglichkeiten des Wissenstransfers. Die Universität Regensburg gibt einen Einblick in die informationswissenschaftliche Forschung an der Uni Regensburg. Die Themenpalette ist dabei breit und reicht von automatischen Ernährungsratgebern, über Hilfe zur Work-Life Balance bis zur KI-basierten Identifikation von Haßkommentaren und "fake news".

KI in der Logistik

Working Group "KI in der Logistik" kennen lernen & erfahren, wie das Cluster Mobility & Logistics den Austausch von Wissen, Technologie, Kontakten und Ideen im Bereich KI in der Logistik unterstützt und vorantreibt. Denn KI bietet inzwischen vielfältige Einsatzmöglichkeiten und erschließt Unternehmen der Logistik zahlreiche neue Möglichkeiten, die es von diesen zu nutzen gilt.

KI in der Medizin

Die an der OTH Regensburg in Kooperation mit dem Universitätsklinikum Augsburg entwickelte KI unterstützt Ärzt:innen bei Untersuchungen der Speiseröhre. Sowohl bei Diagnostik eosinophiler Ösophagitis (immunvermittelte Entzündung) als auch bei Früherkennung von Speiseröhrenkrebs wurde eine vergleichbare Qualität wie von ausgewiesenen Experten erreicht.

Alle 30 Minuten werden in Live-Kurzvorträgen (10 Min) die Projekte "Diagnostik von eosinophiler Ösophagitis" (jede volle Stunde) und "Diagnostik von Speiseröhrenkrebs" (jede halbe Stunde) vorgestellt. Anschließend können Fragen an Vertreter:innen des Regensburg Center of Health Sciences & Technology (RCHST), dem Regensburg Medical Image Computing (ReMIC); und der OTH Regensburg gestellt werden.

KI & Videotechnologie „Made in Regensburg“

Die Dallmeier Electronic GmbH & Co. KG zeigt Möglichkeiten, Grenzen, Datenschutzaspekte auf.

1. Welche Möglichkeiten bietet KI in der Videotechnologie? Welche technischen & nichttechnischen Grenzen gibt es?
2. Kameras als „Datensensor“: Warum liefern Kameras aus Regensburg die besten Daten für Videoanalysen?
3. Aktuelle EU-Diskussion: Was muss eine KI-basierte Videoanalytik leisten, um vertrauenswürdig zu sein?

Live #LikeABosch

Künstliche Intelligenz in unseren Hausgeräten. Jede halbe Stunde wird von BSH Hausgeräte GmbH in 20-minütigen Vorträgen auf aktuelle Entwicklungen und Themen eingegangen.

MINT-Labs Regensburg – Kreativ mit KI

Wie kann KI bei kreativen Prozessen unterstützen und Spaß machen? Von Dungeons and Dragons bis Picasso: Tests und Demonstrationen von frei verfügbaren Anwendungen für Kinder und Jugendliche. Dazu: Vorstellung des neuen Schülerlabors/Schülerforschungszentrums "MINT-Labs Regensburg", wo u.a. solche Experimente für alle angeboten werden.

Smart City Regensburg - Daten und innovative Lösungen

Die Stadt Regensburg entwickelt ein strategisch durchdachtes digitales Ökosystems auf Basis einer gesamtheitlichen Smart City Strategie. Gemeinsam mit Bürger:innen sowie dem ausgezeichnetem lokalen Innovationsnetzwerk wird die Zukunft der Stadt nachhaltig gestaltet. Es gilt intelligente Lösungen für die vielfältigen Herausforderungen zu entwickeln, zu erproben und umzusetzen und dadurch die Lebensqualität in der Stadt zu steigern. Die Stadt Regensburg gibt einen Einblick in das Förderprojekt REGENSBURG_NEXT und die aktuellen Smart City Aktivitäten und sucht Gestalter:innen der Zukunft und deren Ideen. Vortrag zum Thema startet um 16:15 Uhr, im Anschluss können eigene Ideen von Besucher:innen eingebracht werden.

VERANSTALTER



INFOS | www.air-regensburg.de